

2. 腹部背片 II—V 缘瘤顶端毛 1 对; 触角节 III 有 7—12 个次生感觉圈; 腹部背中瘤不显 鹅耳枥中斑蚜 *M. sawashibae*
 腹部背片 II—V 缘瘤顶端毛 1 根; 触角节 III 有 5 或 6 个次生感觉圈; 腹部背中瘤明显 榆桔中斑蚜 *M. pteleae*

(43) 桤木中斑蚜 *Mesocallis alnicola* Ghosh, 1974 (图 134)

Mesocallis alnicola Ghosh, 1974: 425; Raychaudhuri, Chakrabarti, Basu et Ghosh, 1980: 292; Ghosh et Quednau, 1990: 116; Zhang, 1999: 229 (but wrong morphological character figures and distribution information provided).

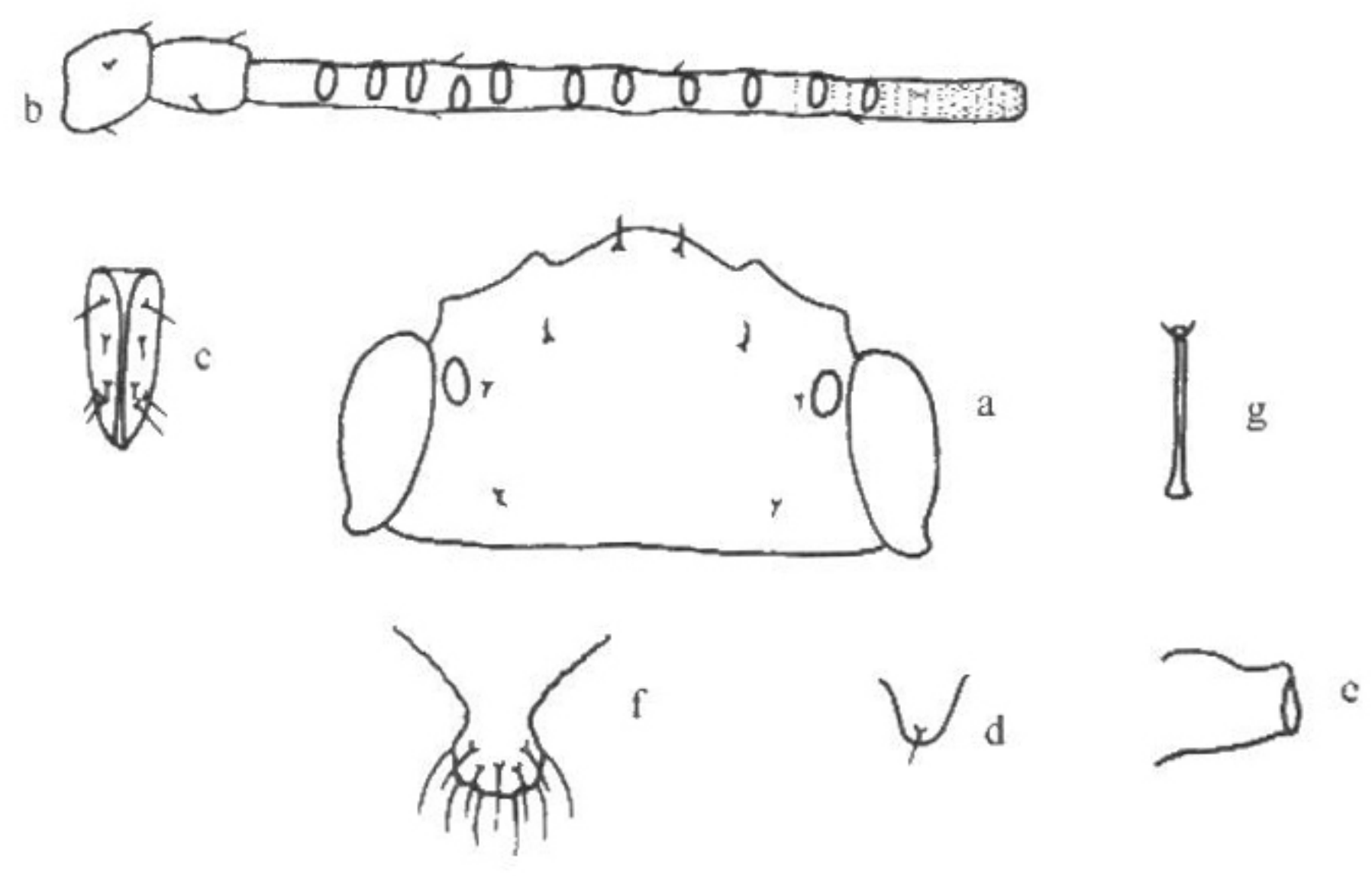


图 134 桤木中斑蚜 *Mesocallis alnicola* Ghosh
 有翅孤雌蚜 (alate viviparous female)

a. 头部背面观 (dorsal view of head); b. 触角节 I—III (antennal segments I—III); c. 喙节 IV + V (ultimate rostral segment); d. 腹部背片 IV 缘瘤 (marginal tubercle on abdominal tergite IV); e. 腹管 (siphunculus); f. 尾片 (cauda); g. 体背毛 (dorsal seta of body), 胚胎 (embryo)。

特征记述

有翅孤雌蚜 体小型, 椭圆形, 体长 1.43mm, 体宽 0.53mm。活体黄色。玻片标本头部、前胸及腹部淡色, 中、后胸褐色; 触角节 III—V 各节端部 1/3、节 VI 褐色, 其余触角节淡色; 喙端褐色; 前足胫节端半、中、后足胫节端部 1/3 跗节褐色, 后足股节顶端黑褐色, 其余附肢、腹管、尾片、尾板及生殖板淡色。体背毛极短细尖。头顶毛 1 对, 头部背面毛 3 对; 前胸背板中毛 2 对, 缘毛 1 对。腹部背片 VIII 有毛 2 根。所有体背毛短于触角节 III 最宽直径之半。腹部背片 I—VIII 背中瘤不显; 缘瘤存在, 背片 II—IV 者发达。中额明显隆起, 呈角状, 额瘤微隆。触角 6 节, 节 III 端部 1/3 及节 IV—VI 有小刺突横纹; 全长 1.22mm, 为体长 0.85 倍; 节 III 长 0.44mm, 节 I—VI 长度比例: 12:13:100:60:50:22+17; 触角毛极短尖, 节 I—VI 毛数: 3、2、5、2、1、0; 鞭部顶端

有毛 5 根；节 III 毛长 0.01mm，为该节最宽直径 1/3。原生感觉圈有睫。节 III 有 11 或 12 个橘瓣形次生感觉圈，分布于全长。喙端达中足基节；节 IV + V 长楔状，长 0.11mm，为基宽 2.22 倍，与后足跗节 II 约等长；有毛 6 对，其中次生毛 3 对。前翅中脉分为 3 支，径分脉基半不显；两肘脉基部 1/3—1/2 有翅鬃；后翅 2 斜脉。胫节端半及跗节 II 有小刺突横纹；后足股节长 0.38mm，为触角节 III 0.86 倍；后足胫节 0.81mm，为体长 0.57 倍。足毛细尖，胫节毛稍长；后足胫节毛长 0.04mm，为该节中宽 1.60 倍。跗节 I 毛序：5, 5, 5。腹管截断状，光滑，无缘突和切迹；长 0.07mm，为基宽 1.17 倍，为尾片 0.78 倍。尾片典型瘤状，长 0.09mm，为基宽 0.75 倍，有毛 11 根。尾板分裂为两片，各有毛 9 根。

胚胎 体背毛粗长，顶端头状。背中毛长度不等；侧毛缺。腹管可见。

观察标本 2 头有翅孤雌蚜，1986-VIII-1，甘肃（榆中县兴隆山 2300m），No.8579，寄主：榛树，张广学、李静华、钟铁森采。

分布 甘肃（榆中）；印度。

生物学 中国记载寄主植物为榛树，在叶背分布；印度记载寄主为 *Alnus nepalensis* (Ghosh *et* Quednau, 1990)。

(44) 榆桔中斑蚜 *Mesocallis pteleae* Matsumura, 1919 (图 135)

Mesocallis pteleae Matsumura, 1919: 103; Higuchi, 1972: 23; Zhang, 1999: 229.

Agrioaphis hashibamii Shinji, 1935: 284; Tseng *et* Tao, 1938: 209; Tao, 1963: 57.

Myzocallis colyricola Shinji, 1941: 1148.

特征记述

有翅孤雌蚜 体椭圆形，体长 1.21mm，体宽 0.53mm。活体淡绿色。玻片标本体淡色，无斑纹；触角淡色，节 III—VI 各端部黑色；喙各节、足各节、腹管、尾片、尾板、生殖板及生殖突淡色。体表光滑，有淡色背瘤，腹部背片 I—VIII 各 1 对微小背中瘤，背片 I—VII 各 1 对缘瘤；背片 I—IV 者大形。气门小圆形关闭，气门片淡色。无节间斑。体背毛极短尖锐，腹部腹面毛多，长为背毛 3—5 倍。有翅 4 龄若蚜：体背毛粗黑，钉状，毛基斑黑色；毛长 0.11mm，为触角节 III 0.76 倍。腹部背片 I—VI 缘毛各 2 对，背片 VII 中毛 1 对，背片 I—VIII 背中毛各 1 对。中额毛 1 对，头背毛 4 对；前胸背板中毛 2 对，缘毛 1 对；腹部背片 I—VIII 中毛各 1 对，背片 I—VII 缘毛各 1 对，各毛均位于背瘤顶端。头顶毛长 0.01mm，为触角节 III 最宽直径 1/2，腹部背片 I—VIII 毛长 0.004mm。中额凸隆起，额瘤不显，单眼淡色。触角 6 节，光滑，节 IV—VI 微有瓦纹，全长 1.04mm，为体长 0.87 倍；节 III 长 0.32mm，节 I—VI 长度比例：15:14:100:69:63:33+32；触角毛少极短，为该节最宽直径 1/3；节 I—VI 毛数：1 或 2、2 或 3、0、0 或 1、1 或 2、0+0 根，鞭部顶端有毛 5 根；节 III 有橘瓣状，有睫的次生感觉圈 5 或 6